

VIGILADO SUPERINTENDENCIA FINANCIERA
DE COLOMBIA



Bancoomeva

Bancoomeva S.A. Entidad Bancaria.

ASAMBLEA

Marzo 26 / 2020



Balance Social 2019

BALANCE SOCIAL 2019

Balance Social	Productos colocados 2019		
	Total		
	Número de Clientes	Número de productos abiertos	Valor Producto (\$millones)
Soluciones de Movilización	282	285	\$ 11.127
Soluciones de Vivienda	1.799	1.799	\$ 203.586
Soluciones de Educación	498	617	\$ 4.430
Soluciones de descanso y vacaciones	1	1	\$ 23
Soluciones de Consumo	127.058	1.577.013	\$ 1.272.021
Libre inversión	21.570	26.267	\$ 632.699
TC Mastercard*	44.620	703.977	\$ 188.199
Cupoactivo*	26.655	95.411	\$ 242.637
TC Visa *	34.213	751.358	\$ 208.486
Ahorradores	98.480	146.142	\$ 2.879.000
CDT	23.129	61.642	\$ 2.604.111
Cuenta Ahorro	50.068	52.291	\$ 210.562
Cuenta Coomevita	1.457	1.466	\$ 1.567
PAP	19.858	26.707	\$ 9.324
Cuenta Corriente	3.968	4.036	\$ 53.435
Madres Cabeza de Hogar		4.133	

* Los valores de los cupos (TC Mastercard, Cupoactivo y TC Visa) son los correspondientes a las utilidades durante el periodo.

SATISFACCIÓN DE NECESIDADES FINANCIERAS



1,764.485
nuevas soluciones
financieras a **191.829**
asociados y clientes



16.840
jóvenes en formación
entre 18 y 25 años
acompañados con
créditos, apoyando sus
ahorros e inversiones



acompañamos con
créditos a **1.799**
asociados y clientes
para la construcción
de su sueño de
vivienda



Beneficiamos a **14.878**
asociados y clientes con
ingresos inferiores a dos
salarios mínimos



Apoyamos a
282 clientes
para cumplir su sueño
de vehículo

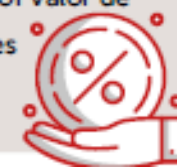


498 clientes
avanzaron en su
desarrollo profesional



19.858 clientes
con **26.707** planes de
ahorro programado
mensuales (PAP)

Rentabilizamos
el capital de **19.858** clientes
por medio de **61.642**
inversiones en CDT a tasas
competitivas, por valor de
\$ 2.6 billones



BALANCE SOCIAL 2019: Principales Proyectos

Proyecto Corresponsales Baloto

En febrero de 2019 lanzamos al público la corresponsalía bancaria a través de VÍA Baloto, aumentando la capilaridad en más de 9.000 puntos a nivel nacional, para hacer operaciones de recaudo, retiros, consignaciones y pagos. Durante el primer año de operación del canal se realizaron 86.619 transacciones en 548 municipios



Banca Móvil

Consolidamos los canales del Banco en la aplicación Banca Móvil renovada, la cual generó un crecimiento de 224% en transacciones monetarias. Lanzamos también la nueva Oficina Virtual Personas, con una migración exitosa de cerca de 90.000 usuarios a la nueva plataforma.



Experiencia Digital

Este nuevo proyecto recogió ocho iniciativas que buscan afianzar los canales digitales como mecanismos favoritos de los usuarios en materia transaccional. Se destacan iniciativas como cliente viajero, pagos sin tarjeta, pagos masivos con OTP, apertura de cuentas CATS, entre otras. Esperamos lanzar estas iniciativas en los primeros meses de 2020.



Venta no Presencial

Este proyecto permitió que en menos de cinco minutos, sin documentos físicos y sobre una plataforma 100% digital, clientes y asociados accedieran a un crédito de libre inversión o a un Cupoactivo preaprobado.



BALANCE SOCIAL 2019: Transformación Digital

Innovamos para nuestros Asociados



Venta en Línea

- Cupoactivo Banca Móvil
- Libre Inversión Portal Web



Interacción Digital

- Actualización del Portal Público



Experiencia Digital

- Pagos P2P y recargas
- Mejoras Banca Móvil Personal

BALANCE SOCIAL 2019: Principales lanzamientos



Fondo Social de Vivienda: (Enero)
Financiación del 100%* del valor de la vivienda con Coomeva y Bancoomeva.

Beneficiados : 433 Asociados
\$57.501 millones desembolsados

Crediperseverados: (Julio)
de crédito exclusiva para los Asociados a Coomeva amparada en el valor de perseverancia para libre destinación

Beneficiados : 49 Asociados
\$1.310 millones desembolsados



Cuenta 5inco: (Octubre)
Cuenta de Ahorros o Corriente para Asalariados e Independiente

Beneficiados : 5.044 cuentas
\$13.500 millones desembolsados



Si eres joven Asociado
(18-24 años)

+



Ahorras en un PAP por
mínimo 12 meses con
cuotas desde **\$100MIL**

=



Crédito de **Libre
Inversión** hasta
\$5millones.*

Plan Proyéctate: (Julio)

Beneficiados : 61 Asociados
\$1 130 millones de pesos ahorrados

Ahorro a la Carta: (Junio)
Compuesta por CDT Premium, la Cuenta Rentable y Cuenta Súper Tasa

\$126.207 millones desembolsados

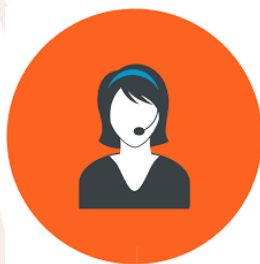


BALANCE SOCIAL 2019: Corresponsalía Bancaria Vía BALOTO

En 11 meses se registraron **86 mil** transacciones por valor de **\$29.082 MM** en todo el país en **548** municipios



BALANCE SOCIAL 2019: Fortalecimiento del Call Center



Migración de la Línea SAC y de la Línea de Retención al Centro de Relacionamento de la Unidad de Servicios Compartidos, USC, del Grupo Coomeva

- **192.556** contactos atendidos y **948.094** llamadas de salida generadas a través de nuestro Call center.
- Fortalecimos la multicanalidad con más de **45.000** contactos a través de **chats, llamadas clic to call, video llamadas y llamadas web call back.**
- Fortalecimos la gestión comercial del canal, a través del cual se lograron desembolsar **\$18.246 millones** en 1.919 operaciones y diferir \$21.100 millones a través de 2.254 operaciones.

BALANCE SOCIAL 2019: Fortalecimiento del Sector Cooperativo

La Gerencia de Relacionamiento con el Sector Cooperativo inició actividad comercial en 2019, con una **estructura conformada por una Gerencia y una Dirección Nacional, con el apoyo de un auxiliar y cinco ejecutivos de Banca Cooperativa, ubicados en Bogotá (2), Cali, Medellín y Barranquilla.**

Al término del 2019 los **resultados son muy satisfactorios, al encontrar cumplimiento por encima del 100% en las metas**, un crecimiento en promedio del volumen total de negocio muy satisfactorio, manteniendo una composición favorable de la mezcla de productos del pasivo y mejora en los indicadores de cartera vencida.

La Banca Cooperativa **aumentó su participación dentro del volumen de negocio del Banco, al pasar del 1,93% en 2018, a 2,78% en 2019.** Adicionalmente las unidades de negocio de la Banca Cooperativa aportaron más de \$431 millones a la utilidad de las Regionales.



BALANCE SOCIAL 2019: Beneficios especiales Asociados

Flexibilizamos el cobro de comisiones en retiros en efectivo, uso de Cupoactivo y cuotas de manejo Tarjetas Débito y Crédito.



En total, los asociados a Coomeva recibieron \$55.609 millones en beneficios.

CARTERA	BENEFICIO TOTAL
Menor pago de interés con relación a la tasa de clientes*	Millones \$
Libre Inversión	20.862
Vivienda	5.113
Cupoactivo	587
Vehículos	196
Otras líneas de crédito	52
TOTAL	26.810

En total, los asociados a Coomeva recibieron \$55.609 millones en beneficios.

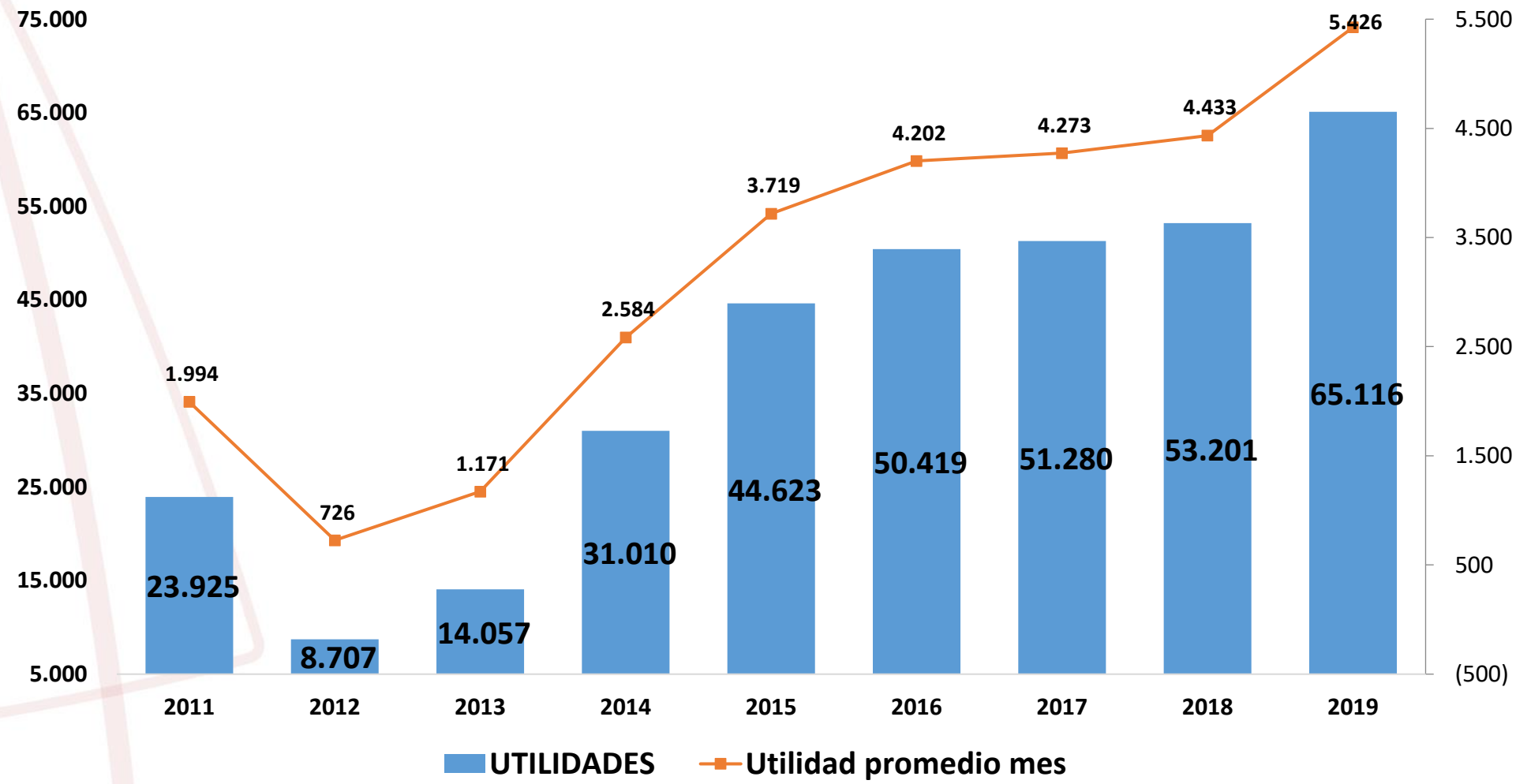
CAPTACIÓN	BENEFICIO TOTAL
Mayor pago de interés con relación a la tasa de bancos nuevos*	Millones \$
CDT	3.047
TOTAL	3.047

SERVICIOS FINANCIEROS	BENEFICIO TOTAL 2018
Diferencia entre la tarifa promedio del mercado y la tarifa de Bancoomeva*	Millones \$
Cuota Manejo TAC MasterCard	11.215
Cuota manejo tarjeta de crédito	6.959
Cupoactivo	6.413
Otras Redes	130
Credimutual	862
Consignación nacional	48
Chequeras	124
Retiros en cheque, Oficina Virtual y otros	1
TOTAL	25.752

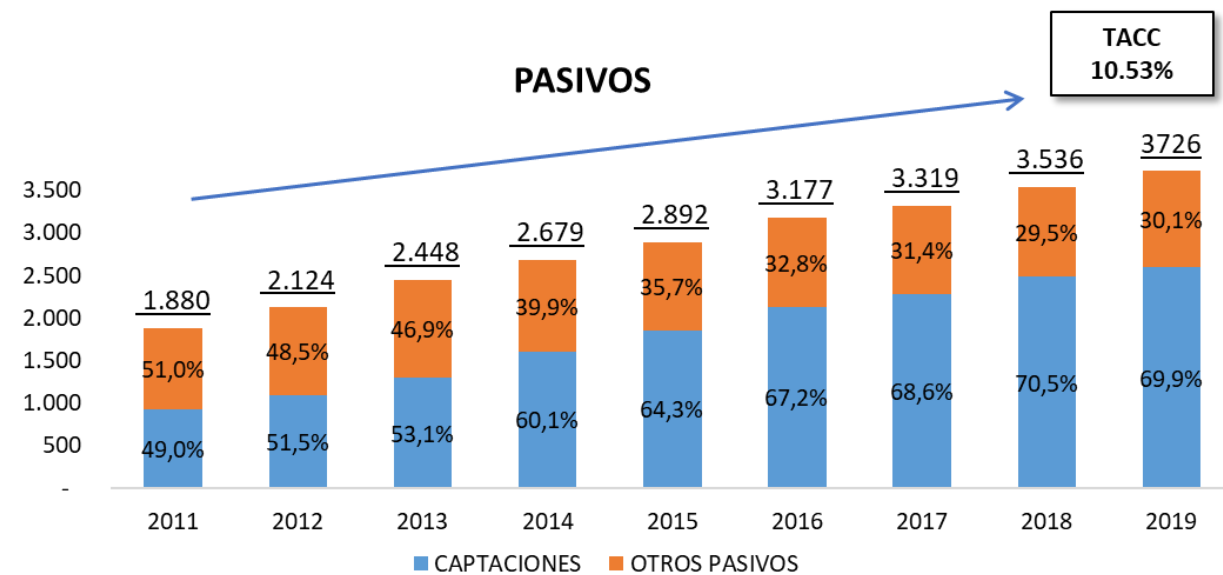
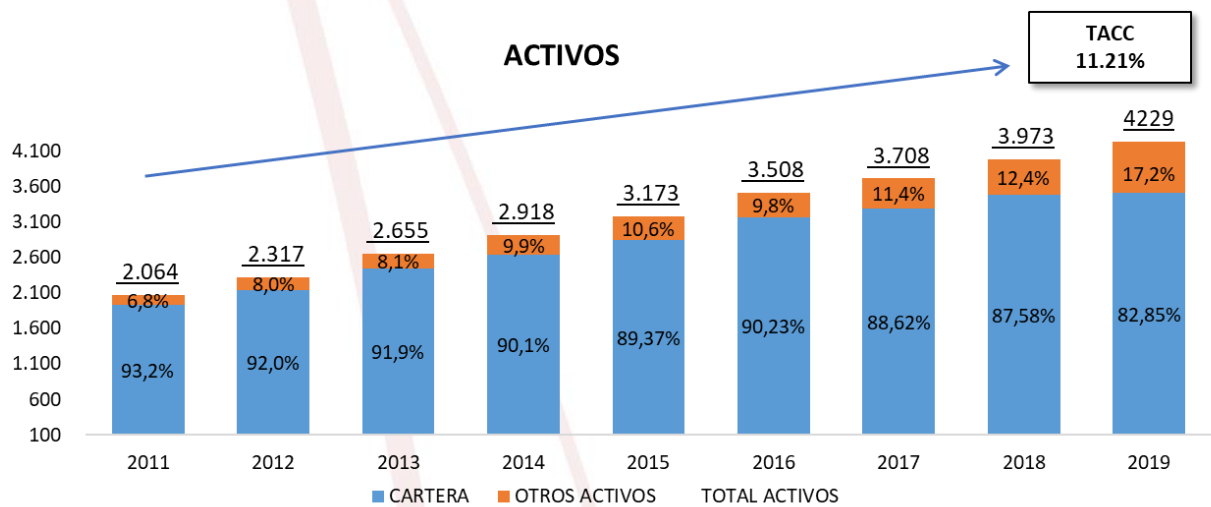


Resultados Financieros 2019

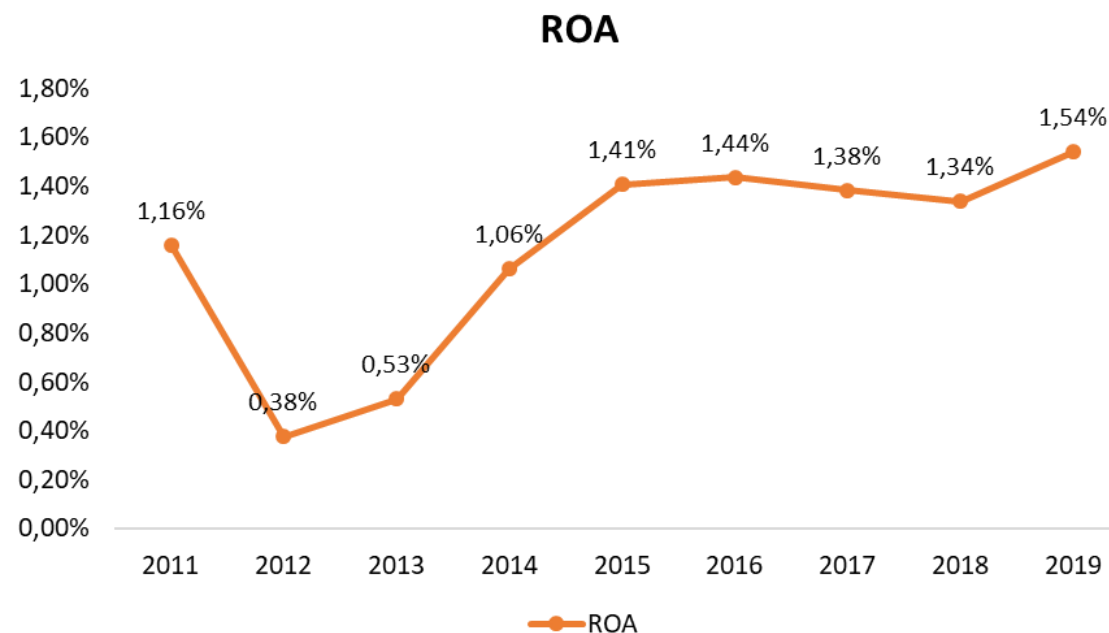
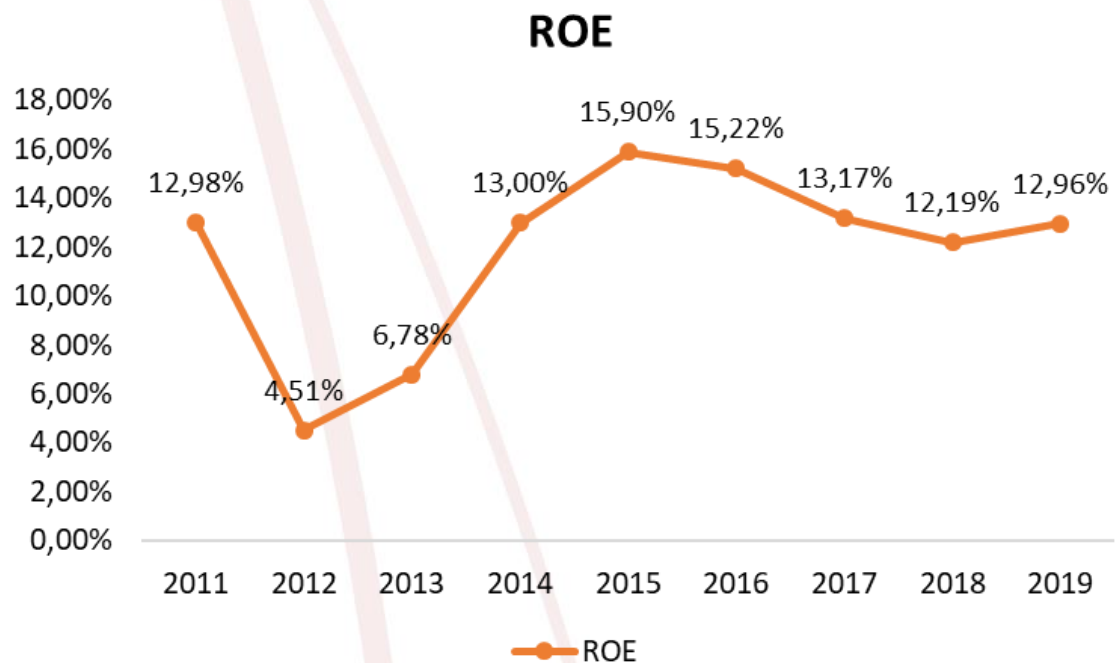
RESULTADOS 2019: UTILIDAD



RESULTADOS 2019: ACTIVOS - PASIVOS



RESULTADOS 2019: ROE / ROA



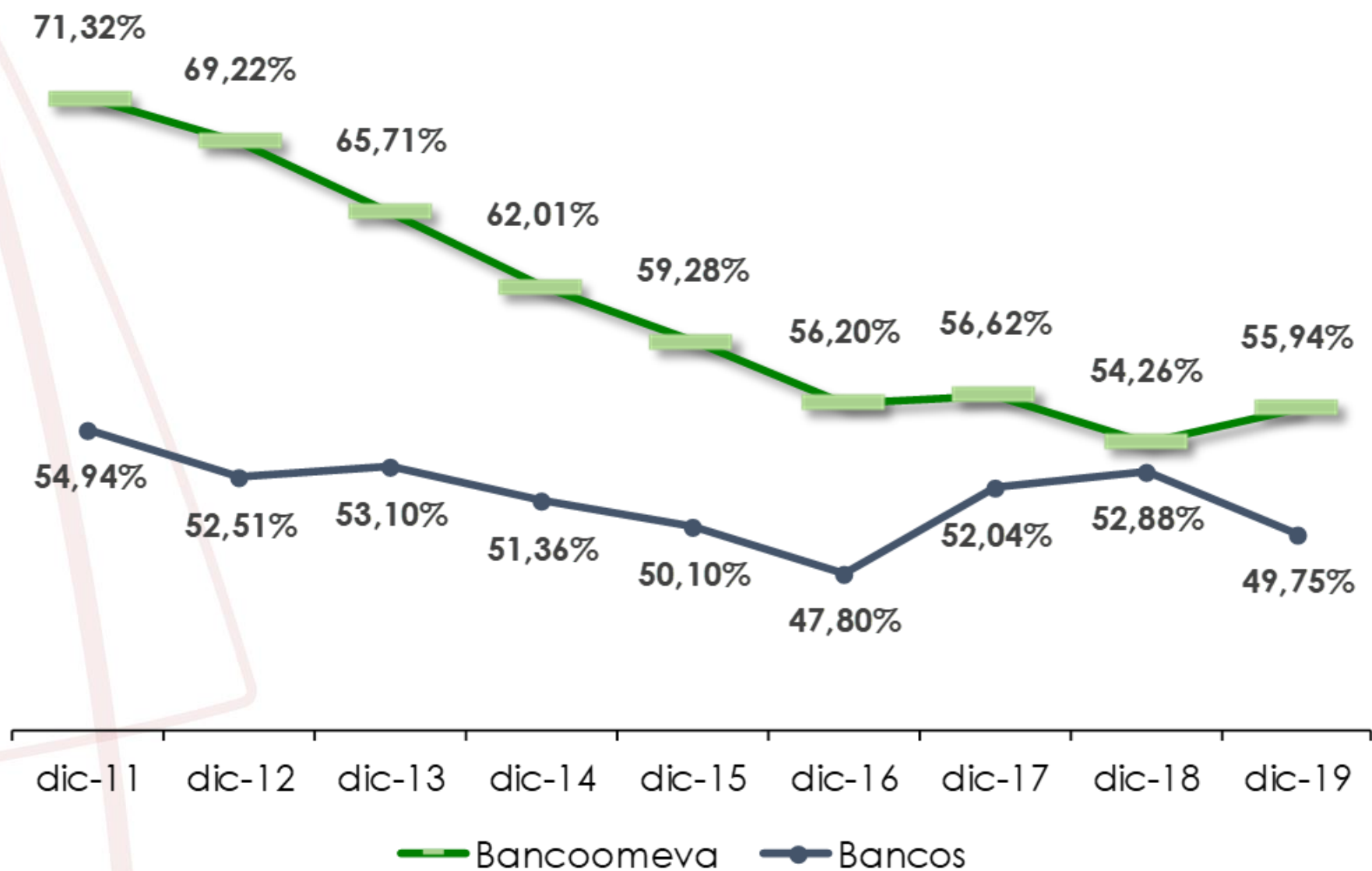
RESULTADOS 2019: P&G

	MES			ACUMULADOS				PPTO 2019
	Real	Ppto	Cump.	Real a	Ppto a	Brecha	Cump.	
	dic-19	dic-19	%	dic-19	dic-19		%	
INGRESOS								
Intereses de Cartera	39.063	45.677	85,52%	471.284	514.655	-43.370	91,57%	514.655
Comisiones	8.286	9.364	88,48%	110.013	110.706	-693	99,37%	110.706
Rendimiento inversiones	2.610	1.833	142,36%	22.495	21.307	1.188	105,58%	21.307
Otras cuentas de ingresos	733	619	118,46%	6.526	7.204	-677	90,60%	7.204
	50.691	57.493	88,17%	610.319	653.871	-43.553	93,34%	653.871
COSTOS								
Intereses por captaciones	9.060	10.519	86,13%	108.863	117.421	-8.558	92,71%	117.421
Fondeo Fondo Solidaridad	4.773	5.215	91,51%	59.261	62.528	-3.267	94,78%	62.528
Otras cuentas de costos	3.498	3.363	104,00%	35.418	33.471	1.947	105,82%	33.471
	17.330	19.097	90,75%	203.542	213.420	-9.878	95,37%	213.420
GASTOS								
Gasto general	19.922	19.903	100,10%	230.032	233.435	-3.402	98,54%	233.435
Provisiones	12.716	6.847	185,72%	80.790	114.977	-34.187	70,27%	114.977
Impuestos	-3.204	4.025	-79,60%	30.838	31.990	-1.152	96,40%	31.990
	29.434	30.774	95,64%	341.660	380.401	-38.741	89,82%	380.401
UTILIDADES	3.927	7.622	51,52%	65.116	60.050	5.066	108,44%	60.050

RESULTADOS 2019: BALANCE GENERAL

BALANCE GENERAL	ACUMULADOS				PPTO 2019
	Real a	Ppto a	Brecha	Cump.	
	dic-19	dic-19		%	
ACTIVOS					
Disponible	276.889	291.095	(14.206)	95,12%	291.095
Inversiones	468.229	318.169	150.060	147,16%	318.169
Cartera	3.503.387	3.869.805	(366.417)	90,53%	3.869.805
Consumo	2.032.650	2.251.144	(218.495)	90,29%	2.251.144
Comercial	487.828	541.411	(53.583)	90,10%	1.077.117
Vivienda	982.829	1.077.117	(94.288)	91,25%	541.411
Empleados	81	132	(51)	61,35%	132
Provision cartera	(223.493)	(242.349)	18.857	92,22%	(242.349)
Otros activos	203.652	202.210	1.442	100,71%	202.210
	4.228.664	4.438.929	(210.265)	95,26%	4.438.929
PASIVOS					
Cuentas corrientes	153.196	155.795	(2.599)	98,33%	155.795
CDT	1.610.164	1.798.868	(188.704)	89,51%	1.798.868
Cuentas de ahorros	840.181	872.872	(32.691)	96,25%	872.872
CXP CDT	29.346	34.353	(5.007)	85,43%	34.353
CXP CTA	1.758	1.886	(128)	93,22%	1.886
Captaciones del público	2.634.644	2.863.773	(229.129)	92,00%	2.863.773
Redescuentos	38.818	42.065	(3.247)	92,28%	42.065
Fondo de solidaridad	-	-	-	-	-
Bonos	772.300	772.300	-	100,00%	772.300
Interes Bonos	20.386	17.669	2.717	115,37%	17.669
Otros pasivos	259.882	246.482	13.399	105,44%	246.482
	3.726.030	3.942.290	(216.260)	94,51%	3.942.290
PATRIMONIO					
PATRIMONIO	502.634	496.639	5.995	101,21%	496.639
	502.634	496.639	5.995	101,21%	496.639

RESULTADOS 2019: EFICIENCIA ADMINISTRATIVA



RESULTADOS 2019: ICV

